



DOSSIER D'ORGANISATION



SOMMAIRE

Organisation Générale	3
Accès au site d'Équivallée	7
Plan du site d'Équivallée	8
Informations pratiques	9
Boxes	11
Animations	12
Contacts	13
Nos partenaires	14
Nos prestataires	15
Les Exposants	16

ORGANISATION GENERALE

Vous trouverez dans ce document toutes les informations nécessaires au bon déroulement du Championnat de France de Pony Games Paire :

- Les conditions du pack d'engagement,
- Le déroulement de la compétition,
- Les plans d'accès au site,
- Les animations,
- Des propositions d'hébergement.

Pack d'engagement

Chaque pack d'engagement comprend :

- L'engagement à la compétition (concours officiel FFE n°2407156) pour la paire,
- Le repas du dimanche soir pour la paire
- Le Welcome Pack

Tarif : 210€ par paire

La clôture des engagements aura lieu le **18 mars 2024**.

Catégories de compétition

Club Poney Élite Benjamin Paire
Club Poney Élite Minime Paire
Club Poney Élite Cadet Paire
Club Poney Élite Junior Paire
Club Élite Paire
Club Élite Senior Paire
Club Élite Major Paire

Club 2 Paire
Club 1 Paire
Club 2 Senior Paire
Club 1 Senior Paire
Club 2 Major Paire
Club 1 Major Paire

Programme sportif

Qualifications en 3 sessions puis chaque paire accède soit à la demi-finale soit à sa finale de classement.

Chaque paire est assurée de jouer au moins 4 fois (5 fois pour les participants des finales A dans les catégories ayant une demi-finale).

Chaque paire ne jouera pas plus de deux fois par jour même en comptant les demi-finales.

À partir de 16 paires engagées, la catégorie comprendra une demi finale à 12 qualifiées. Toutes les demi-finales se dérouleront le dimanche soir en nocturne sur le terrain de la carrière Tour Ronde.

En fonction du nombre de paires engagées, les deuxièmes sessions pour les catégories Club Élite et Club Élite Excellence pourront se jouer en nocturne le samedi soir sur la carrière de la Tour Ronde.

Suivi des résultats en direct via MG SCOREBOARD.

Liste des jeux

La liste des jeux a été validée par la FFE et les juges arbitres nommés.

Jeux Élite

Jeu	Samedi 30 Mars		Dimanche 31 Mars		Lundi 1 ^{er} Avril
	1 ^{ère} session	2 ^{ème} session	3 ^{ème} session	Demi-finales	Finales
1	Basket	Windsor	Marche	Banque	Basket
2	Hoopla	Pneu	Épée	Chaussette	Marches
3	Tasses	Facteur	B and C inter.	5 tasses	Litter
4	Corde	Bouteille	2 Drapeaux	Litter Scoop	Pyramide
5	Chaussette	Toolbox	2 Tasses	Ballon	Corde
6	Bottle exchange	3 Tasses	Three Pot Flag	B and C inter.	Épée*
7	4 Drapeaux	5 Drapeaux	Slalom	Bouteille	2 tasses
8	/	/	/	Drapeaux exchange	Toolbox**
9	/	/	/	/	Windsor*
10	/	/	/	/	5 drapeaux

* Uniquement en Finale A, ** Uniquement en Finale A, B et C

Jeux Série 1

Jeu	Samedi 30 Mars		Dimanche 31 Mars		Lundi 1 ^{er} Avril
	1 ^{ère} session	2 ^{ème} session	3 ^{ème} session	Demi-finales	Finales
1	Basket	Windsor	Marche	4 Drapeaux	Basket
2	Tasses	Pneu	Cartons	Pneu	Marches*
3	2 Bouteilles	Facteur	B and C	Facteur	Slalom**
4	Corde	Bouteille	2 Tasses	5 tasses	2 Tasses
5	Chaussette	B and C inter.	2 Drapeaux	Ballon	2 Bouteilles
6	Petit Président	3 Tasses	Chaussettes	B and C inter.	Pneu
7	4 Drapeaux	5 Drapeaux	Slalom	Bouteille	Cartons
8	/	/	/	Drapeaux exchange	Corde
9	/	/	/	/	Windsor*
10	/	/	/	/	5 drapeaux

* Uniquement en Finale A, ** Uniquement en Finale A, B et C

Jeux Série 2

Jeu	Samedi 30 Mars		Dimanche 31 Mars		Lundi 1 ^{er} Avril
	1 ^{ère} session	2 ^{ème} session	3 ^{ème} session	Demi-finales	Finales
1	Slalom	Petit Président	Cartons	Facteur	2 Tasses
2	2 Tasses	Corde	2 Tasses	Petit Président	Pneu*
3	5 Drapeaux	5 Tasses	B and C	5 tasses	Slalom
4	B and C	Facteur	2 Drapeaux	2 Drapeaux	5 Tasses
5	Pneu	2 Drapeaux	Pneu	Corde	B and C**
6	Cartons	Slalom	Corde	Cartons	Petit Président
7	/	/	/	5 Drapeaux	Facteur
8	/	/	/	/	5 Drapeaux

* Uniquement en Finale A, ** Uniquement en Finale A, B et C

Terrains de concours

Carrière de l'Abbaye = 100x65

Carrière Tour ronde = 110x60

Informations générales complémentaires

Briefing général avec les chefs d'équipe prévu le vendredi 29 mars à 19h30 au commissariat général.

Après discussion au briefing général : les finales regrouperont 6 ou 7 paires sur le terrain de l'Abbaye .

Vérification des cartes d'identités des cavaliers et des papiers des poneys avant la 1^{ère} session de toutes les paires .

Possibilité laissée aux organisateurs de procéder à des tests anti-dopages sur les poneys et à des tests d'alcoolémie pour les cavaliers .

Récompenses

Les équipes gagnantes des finales sur le podium se verront remettre des lots.

Des souvenirs seront remis à chaque participant.

Service de secours présent sur place – Vétérinaire – Maréchal ferrant

Les soins médicaux, les soins vétérinaires ainsi que les services de la maréchalerie seront à la charge des propriétaires, des cavaliers ou des personnes intéressées.

Les organisateurs n'interviendront pas dans les règlements financiers.

Assurances

Tout cavalier ou propriétaire de cheval est seul responsable de tout dommage causé à un tiers par lui-même, ses employés, ses aides ainsi que par son cheval.

Il est donc demandé à tout cavalier ou propriétaire de contracter une assurance responsabilité civile (RC) avec une couverture suffisante pour les concours à l'étranger ainsi que dans leur pays, et de maintenir cette police en vigueur. Tout cavalier doit s'assurer contre tout accident.

Nous rappelons par ailleurs que lors de concours à poneys, les chefs d'équipe sont responsables des dégâts faits par les cavaliers et que la Commission d'Appel peut demander le remboursement.

La copie des licences des cavaliers ou de leurs assurances pourront être réclamées.

Organisation du concours

Dans des circonstances exceptionnelles ainsi qu'avec l'approbation des chefs d'équipe et du jury du terrain, l'organisateur se réserve le droit de modifier le programme pour résoudre des problèmes.

A l'arrivée, le chef d'équipe prendra possession du dossier de l'équipe.

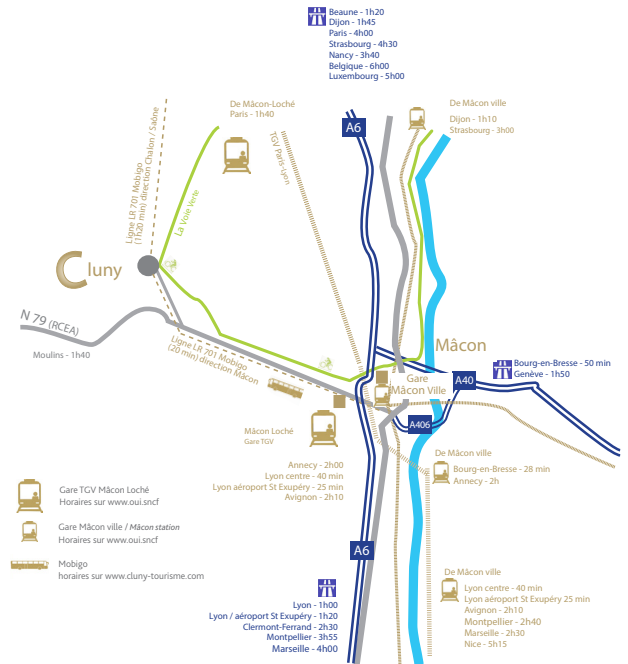
ACCES AU SITE D'EQUIVALLEE

En voiture

A 1 heure de Lyon
 A 2 heures de Genève

- Par l'A6 (Paris - Marseille), sortie Mâcon - Sud
- Par l'A40 (Mâcon - Genève), sortie Mâcon
- Par l'A406 (Moulin - Bourg en Bresse), sortie Mâcon - Sud
- Par la RCEA (Route Centre Europe Atlantique) sortie Cluny, suivre la D17, puis la N79 et la D980 direction Cluny.

Coordonnées GPS
 46°26'10.1"N 4°39'45.6"E



PLAN DU SITE D'EQUIVALLEE



- | | | | |
|-----|---------------------------|-----|----------------------------------|
| 1. | Carrière de la Tour Ronde | 14. | WC et douches Homme |
| 2. | Paddock de la Tour Ronde | 15. | Parking Camions et Vans |
| 3. | Carrière de l'Abbaye | 16. | Parking Voitures |
| 4. | Carrière Rochefort | 17. | Aire municipale pour camping car |
| 5. | Rond de longe | 18. | Accueil Boxes |
| 6. | Rond d'Havrincourt | 19. | Boxes en dur |
| 7. | Commissariat général | 20. | Boxes démontables |
| 8. | Village Expositant | 21. | Parcelles équipées |
| 9. | Tente restauration | 22. | Parcelles individuelles |
| 10. | Douches chevaux | 23. | Hippodrome |
| 11. | WC Publics | 24. | Centre équestre |
| 12. | WC du concours | 25. | Haras national |
| 13. | WC et douches Femme | | |

INFORMATIONS PRATIQUES

Restauration

Le restaurant du concours sera ouvert du vendredi midi au lundi soir sous la grande tente restauration. Snacking ou bien repas à table, vous trouverez forcément la formule qui vous convient pour vous restaurer !

À ne pas manquer !

- Welcome Pack

À l'occasion de ces championnats, vous viendrez de toute la France à Cluny pour quelques jours de grand sport. N'oubliez pas de venir récupérer votre souvenir de la manifestation à l'accueil dès votre arrivée !

- Vendredi soir :

- ◊ Pot d'accueil offert par Équivallée - Haras national de Cluny
- ◊ Pot des régions

- Samedi soir : soirée «libre»

L'ensemble des restaurateurs clunisois ainsi que le restaurant du concours se tiennent prêts à vous accueillir pour bien finir la journée. Vous êtes nombreux, pensez à réserver votre table !

- Dimanche soir : Soirée Equivallée (compris dans le pack engagement)

Repas à thème dans une ambiance musicale (tarif accompagnateur : à venir)

- ◊ Pour les cavaliers engagés, les repas devront être confirmés au niveau de la tente restauration avant le dimanche 31 mars 12h.

- ◊ Pour les accompagnateurs, les repas seront à commander et acheter directement sur place auprès de notre restaurateur avant le dimanche 31 mars 12h.



Hébergement

Dormir aux alentours

- Commune de Cluny
 - ◇ <http://www.cluny.fr/hebergement>
 - ◇ Office du tourisme de Cluny et du Clunisois
6 Rue Mercière F- 71250 CLUNY
Tél: +33 (0)3 85 59 05 34
<http://www.cluny-tourisme.com/> > Rubrique Où dormirRetrouvez la liste des différents hôtels, campings, gîtes, etc. auprès de l'office de tourisme
- Cluny Séjour
Cet établissement d'une capacité de 71 personnes, propose un hébergement en chambres collectives ou individuelles.
22 rue Porte de Paris – 71250 CLUNY
Tél. 03 85 59 08 83
<http://www.cluny-sejours.fr/>
- Camping de Cluny
Camping Saint Vital
Sur une superficie de 2 hectares, 171 emplacements partiellement ombragés pour les tentes, caravanes ou camping-car ainsi que des chalets équipés.
30 rue des Griottons - 71250 CLUNY
Tél. 03 85 59 08 34 - Fax 03 85 59 08 34



Dormir sur place

Une zone de camping, à proximité des camions, est mise à votre disposition. Cette zone dispose de 4 douches et de 6 sanitaires, néanmoins elle ne peut être considérée comme un camping à part entière. Une zone dédiée aux camping-cars est également accessible à côté de l'entrée de l'hippodrome. (Zone 19 sur le plan du site)

L'accès aux bornes électriques est sous votre entière responsabilité. Nous vous prions de garder les aires dans un bon état de propreté. Il est interdit de planter des tentes autour des boxes ainsi que de vidanger vos camping-cars sur le site d'Equivallee.

BOXES



Les poneys seront logés en boxes.
Il est également possible de louer des parcelles sur le site (Cf. Plan du site).

Toutes les réservations et paiements se font obligatoirement en ligne via la boutique en ligne d'Équivallée : www.ehnc.fr/boutique-des-concours

Les réservations seront disponibles dès l'ouverture des engagements.

Tarifs pour location du 29 mars 14h au 1^{er} avril au soir :

- Boxe démontable = 90€ par boxe
- Boxe en dur Hippodrome = 70€ par boxe
- Parcelle équipe (*zone 21 sur le plan*) = 90€ par parcelle (Environ 300m², paddocks électrifiés existants)
- Parcelle individuelle (*zone 22 sur le plan*) = 10€ par parcelle de 10m*10m (Merci de prévoir vos fils de clôture, piquets et électricité)

Vous pouvez retrouver toutes les informations détaillées concernant l'hébergement des chevaux directement sur notre site internet : <https://www.ehnc.fr/hebergements-des-chevaux/>

DATE LIMITE DE RÉSERVATION : LUNDI 18 MARS 2024

- Au-delà de cette date, nous ne garantissons pas la disponibilité des boxes et des parcelles et les tarifs seront majorés de 20%.
- Par mesure de sécurité, nous vous informons que sur le site d'Équivallée, il est interdit d'héberger son cheval ailleurs que dans les boxes loués par Equivallée ou dans les zones de parcelles délimitées sur le plan. (paddock sauvage ou hébergement dans les camions interdits)
- Les équidés présents sur le site restent sous la responsabilité de leurs propriétaires tout au long du séjour. Les abords et l'intérieur de votre boxe doivent rester propres. Equivallée se réserve le droit de facturer des frais de nettoyage si un état d'insalubrité ou de détérioration est constaté.

Foin - Copeaux :

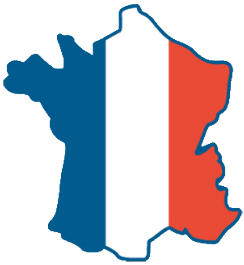
Toutes les réservations et paiements se font obligatoirement sur le site internet : www.ehnc.fr/boutique-des-concours

Tarifs :

- Petite botte de foin = 6€ (10kg) / 12€ (20kg)
- Ballot de copeaux = 15€

ANIMATIONS

À la découverte des régions



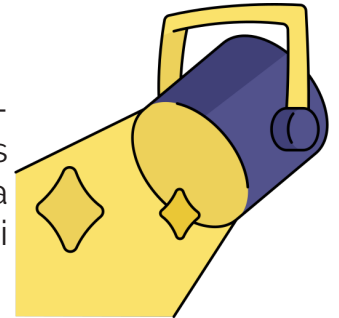
Afin de bien entamer la compétition, toutes les équipes sont conviées à l'espace restauration du concours le vendredi soir, pour le traditionnel Pot des régions !

Le but sera de partager et faire découvrir les spécialités de vos régions. Pour cela, chaque équipe est invitée à ramener une spécialité culinaire de sa région.

Un bon moyen de faire connaissance et passer un moment convivial avant le début des rencontres !!

Jeux en nocturne

Après le succès rencontré lors des 2 éditions précédentes, les demi-finales en nocturne seront de retour en 2024 ! Les équipes qualifiées s'affronteront donc le dimanche soir, au pied de la Tour ronde dans la grande carrière Equivallée, sous le feu des projecteurs mais aussi des encouragements des autres équipes !



CONTACTS

Organisateur du concours

Équivallee - Haras National de Cluny
2 rue porte des prés
71250 CLUNY

07 61 72 33 96
sport@ehnc.fr

Dates : Du samedi 30 mars 8h au lundi 1^{er} avril 18h

Responsable Manifestation & Organisation: Mélanie MEREL

Président de Jury & Responsable sportif : Philippe GARGALLO
06 10 21 94 26

Conseiller technique fédéral : Stéphane TARDIF

Juges arbitres : Cécile LEFEBVRE, Pierre Luc PORTRON, Christophe ROSSIER et Franck BRAUD

Chefs de piste : Hakim SEGDI , Alexandre RABATEL , Valérie BRAUD et Davide ALESSI

Vétérinaire de garde du concours : Dr Benoit POLIS

Vétérinaire visite : Dr Benoit POLIS

Suivez-nous !

Sur Facebook: Championnat de France Pony Games Paire Cluny

Sur Instagram: equivallee_harasnational_cluny

Notre site internet: www.ehnc.fr/competitions-equestres/championnat-de-france-de-pony-games/



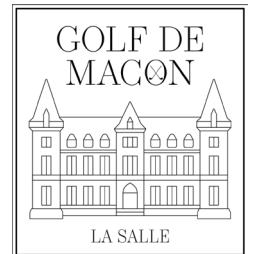


NOS PARTENAIRES



DS AUTOMOBILES
MACON

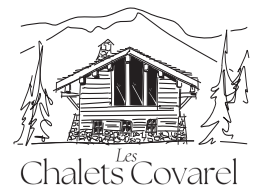
FIDAL
AVOCATS



LIBRE, FIER ET INSOUMIS
SAINCHARGNY
Crémant de Bourgogne



Groupama
RHÔNE-ALPES AUVERGNE



NOS PRESTATAIRES





LES EXPOSANTS

